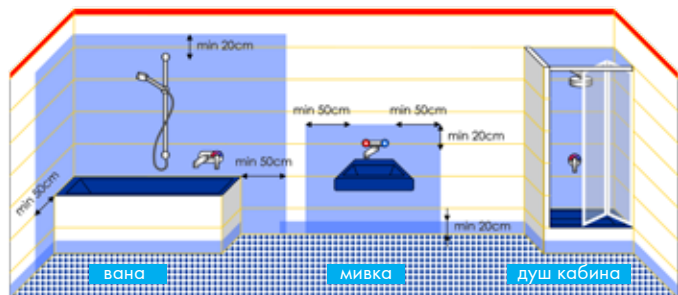


Ceresit

Ceresit CL 51

Приложение

За безшевно (без fugи) хидроизолиране под плочки в баня.



Употреба

За направа на хидроизолационен защитен слой са необходими поне 2 слоя с обща дебелина около 1mm

- Първи слой се нанася с четка.
- Вторият слой се нанася след около 1,5 ч.
- Ъглите, ръбовете, разширителните fugи и местата около тръбите се хидроизолират с изолационна лента Ceresit CL 152.
- Лентата CL 152 се поставя в още пресния първи слой на CL 51 и се покрива с втория.



Технически данни

Състав:
 Цвят:
 Консистенция:
 Време за изсъхване:
 Полагане на плочки:
 Температура на работа:
 Разход при нанасяне на два слоя:

дисперсия на база синтетични смоли сив пастообразна около 2 ч. за първия слой и около 3 ч. за втория слой около 16 ч. след нанасяне на втория слой от +5°C до +30°C

прибл. 1,4 kg/m²

Хенкел България ЕООД, тел.: 02/806 39 00, факс: 02/ 806 39 38
 henkel.lepila@bg.henkel.com, www.ceresit.bg



Качество за професионалисти

Ceresit



Гъвкава еднокомпонентна хидроизолация под плочки

Ceresit CL 51

За водоплътно уплътняване под плочки на закрито

Свойства

- водоплътна
- може да се нанася с четка, с валяк или с маламашка
- запълва пукнатините
- без разтворители



Къде

- в домашни бани
- около вани и душ кабинни
- в тоалетни и кухни

Henkel Качество за професионалисти

Система за хидроизолация под плочки



1 **СТ 17**
Дълбокопроникващ
грунд
Абсорбиращите
повърхности се
обработват с СТ17.

2 **CL 51 Гъвкава**
хидроизолация под
плочки
Нанася се с мече,
четка или маламашка
без разреждане.

3 **CL 152**
Хидроизолационна лента
Съединителните и
разширителни фуги, както и
ъглите, се запечатват с
CL 152. За подовите сифони се
използва хидроизолационен
маншон CL 54.

4 **CL 51 Гъвкава**
хидроизолация под
плочки
Полагане на втори
слой хидроизолация
CL 51.

5 **CM 12 Elastic, CM16 Flex, CM 17**
Super Flex или CM 25 White
Super Flex Лепило за плочки
Плочките се фиксират с лепило
CM 12 Elastic. В определени
случаи може да се използва
CM 16 Flex, CM17 Super Flex
или CM 25 White Super Flex.

6 **CE 40 Гъвкава**
водоотблъскваща
фугираща смес
Подовите и стените
се фугират с CE 40
или с CE 43.

7 **CS 25 Санитарен**
силикон
Запечатване на
ъглите, съединителните
и разширителни фуги,
както и фугите
около санитарното
оборудване с CS 25.