

ФИКС – гипсово лепило

Описание на продукта:

ФИКС е гипсово лепило, което се използва за директно фиксиране на всички видове гипсокартонени плоскости върху стени от бетон, газобетон, тухли и други, в помещения с нормална влажност.



Класификация:

В съответствие с БДС EN 14496:2017



Предимства:

- ✓ Отлично сцепление с основата
- ✓ Висока здравина
- ✓ Бързо набирание на якост
- ✓ Лесна и ефективна работа

Приложение:

- ✓ Предстенни обшивки с гипсокартонени плоскости без носеща конструкция
- ✓ Оформяне на отвори за прозорци и врати
- ✓ Запълване на малки празнини и канали

Технически данни:

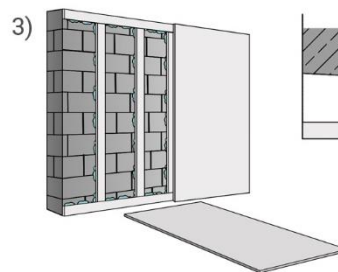
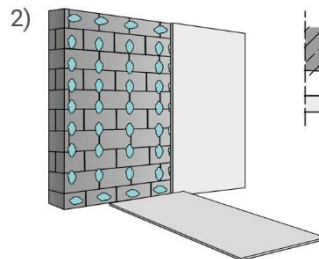
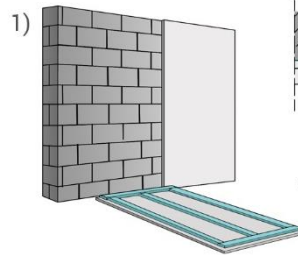
Отворено време	~ 50 минути
Разходна норма	~ 5 kg/m ²
Покриваща способност	~ 5 m ² /торба
Съотношение при смесване	~ 13 l вода : 25 kg
Температура на полагане	5° - 30 ° C
Якост на сцепление с основата	0.23 МПа
Клас по реакция на огън	A1
Срок на годност	6 месеца

Инструкции за употреба:

1. **Подготовка на основата:** Основната повърхност трябва да бъде чиста, обезпрашена и обезмаслена! Повърхностните покрития без носеща способност трябва да се отстранят. Силно или слабо хигроскопични основи трябва да се грундират предварително с подходящ грунд за контрол на попиваемостта и адхезията.
2. **Разбъркване:** Много добре почистен, неметален съд се пълни частично с вода. Към нея бавно и постепенно се добавя необходимото количество ФИКС (на 25 kg торба / 13 литра вода), така, че нивото на гипсовата смес да достигне 1-2 mm над нивото на водата. Материалът се оставя да узрее 3÷5 минути. След това сместа се разбърква ръчно с мистрия или с миксер (400-800 об/мин.) до получаването на еднородна смес без бучки.

3. **Нанасяне:** Спрямо неравността на основата се използват следните три метода на монтаж:

- 1) При неравности до 10 mm се прилага тънкослоен метод – ФИКС се нанася на ивици по целия периметър с назъбена маламашка. В зависимост от теглото на монтираната плоскост се допълват в средната част една или две надлъжни ивици с лепило.
- 2) При неравности между 10÷20 mm лепилото се нанася на топки с диаметър 10 cm шахматно през 30-40 cm по хоризонтал и вертикал. Полагането на топките лепило може да стане както върху вертикалната основа, така и върху монтажната плоскост в зависимост от големината ѝ.
- 3) При неравности над 20 mm се изрязват ивици гипсокартонена плоскост с ширина 100 mm, които се фиксират към подготвената основа. Върху нивелираните ивици гипсокартон се нанася с назъбена маламашка ФИКС, след което плоскостите гипсокартон се фиксират.



При монтирането на гипсокартонените плоскости от страната на пода се поставят подложки с дебелина около 10 mm с цел да се образува фуга, която да поеме линейното разширение на плоскостите.

Специални препоръки:

- ✓ Задължително е използването на идеално чисти инструменти без следи от ръжда. В противен случай могат да се променят съществено характеристиките на продукта и времето му на свързване.
- ✓ При проветряване на работните помещения избягвайте резки температурни промени.

Опаковка и съхранение:

- ✓ Хартиени торби от 25 kg. 40 торби в палет. Тегло на палет 1000 kg.
- ✓ Да се съхранява и транспортира в плътно затворена оригинална опаковка в закрити, сухи и проветриви помещения.
- ✓ Продуктът е годен за употреба до 6 месеца от датата на производство.
- ✓ Качествата на продукта са гарантирани единствено, когато продуктът е съхраняван и използван правилно.
- ✓ Овлажняването на продукта образува втвърдени бучки, което влошава качествата му и съкращава времето на свързване.

Препоръки за безопасност при употреба:

- ✓ Продуктът не е класифициран като опасен.
- ✓ Препоръчва се използването на защитни ръкавици, маска и очила при работа с продукта, за да се предотврати риск от вдишване, дразнене на кожата и очите.