

# MOMENT FIX SUPER

Монтажно лепило на водна основа  
за употреба на закрито



## Свойства

- дисперсионна формула без разтворители
- може да се боядисва след като изсъхне
- не е необходимо допълнително механично укрепване
- високо сцепление (особено дърво/дърво)
- запълва неравности до 10 mm
- минимална температура на работа +10 °C
- без силен мирис
- 120 kg/m<sup>2</sup> първоначално залепване\*

\* Вътрешен лабораторен метод на Henkel: 12 g/cm<sup>2</sup>

## Описание на продукт

Moment Fix Super е дисперсионно професионално монтажно лепило. Moment Fix Super има добра начална и крайна якост и е идеално за употреба на закрито.

### Приложение

Подходящо за лепене на дърво, метал, корк, ПДЧ, гипсокартон, шперплат, керамика, бетон, камък, тухли, алуминий, MDF, твърдо PVC, стиропор, пластмаса\*\*\* и др. За приложения, при които поне една от основите има попиваща способност.

### За употреба при

Монтажното лепило Fix Super е подходящо за следните основи: мазилки/замазки (на закрито), бетон, пенобетон, порьозни материали, гипсокартон, цименто-фазерни плоскости и дървени материали (ПДЧ, OSB и др.) и твърд полиуретан.

\*\*\* Направете предварителен тест на пластмасите и на лаковете, за да определите подходящото свързване и съвместимостта. Не се препоръчва за PE, PP, PTFE и повърхности, постоянно потопени във вода.

## Указания за употреба

### Подготовка на основата

Повърхностите, които ще се лепят трябва да са чисти, обезпрашени, без мазнини и омасляване. Те не трябва да са постоянно влажни.

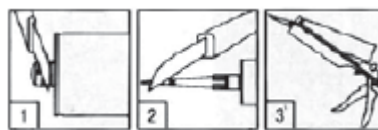
Едната от двете основи трябва да е пореста, за да се осигури здрава и сигурна лепилна връзка (тъй като водата трябва



да се изпари, за да може да изсъхне лепилото). В случай, че повърхностите са с по-голяма попиваща способност като гипс, MDF, талашит (не OSB), глинени тухли е възможно лепилото да изсъхва твърде бързо по външния периметър на основата, по която е нанесено, а вътрешността да не образува подходяща лепилна връзка. За да постигнете добра лепилна връзка при такива повърхности с по-голяма попиваща способност, навлажнете основата с помощта на пулвезизатор или влажен парцал преди да започнете да лепите. При две непопиващи основи или повърхности чувствителни към вода, използвайте монтажното лепило Fix Total. За да отстраните остатъци от разделителни субстанции върху декоративни панели от полиуретан, използвайте шкурка или разтворители като ацетон преди да нанесете Fix Super.

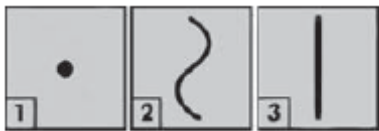
### Нанасяне

#### Отваряне на пластмасовия флакон



1. Отрежете върха на флакона над резбата.
2. Навийте пластмасовия крайник и го срежете диагонално в горната част.
3. Поставете флакона в пистолета.

## Нанасяне на лепилото



Нанесете лепилото върху една от повърхностите:

- 1) на точки за изравняване на неравни повърхности;
- 2) вълнообразно за по-голяма начална якост при по-широки повърхности;
- 3) на вертикални ивици при по-малки повърхности.

**Съвет:** Отпускате спусъка на пистолета след всяко нанасяне, за да се предотврати изтичане на лепило – не важи за съвдаеми пистолети.

### А) Лепене на плоскости, пластмасови декоративни детайли, акустични панели

Поставете панела на 1-2 cm от мястото на лепене, след което внимателно го придвижете до правилната позиция и натиснете добре. При необходимост, укрепете тежките материали с декоративни крепежни елементи. В случай, че основата е гладка и здрава, залепете директно панелите. За неравни повърхности, препоръчваме да се направи механично закрепена помощна конструкция/скара - дървена или от твърд полистирен (ширина: 5-10 cm, дебелина: 5-20 mm, разстояние между ивиците: 30-65 cm, в зависимост от панелите, които се лепят).

### Б) Монтаж на каси на врати

Поставете касата на вратата, нивелирайте и укрепете с клинове горната страна. Нанесете Fix Super на 3 места от всяка страна по височина на касата на вратата. (Разход: ок. 2 флакона). Ако разстоянието между стената и касата на вратата е повече от 2 cm, поставете дървени трупчета преди да поставите касата на вратата.

### Допълнителни указания

Частите, които се лепят могат да се препозиционират в рамките на 5-10 мин. след нанасяне на лепилото, за да се постигне идеално изравняване. Минимална температура на работа: +10°C.

## Специални указания

### Почистване

Незабавно отстранете остатъци от лепилото с влажен парцал. Втвърденото лепило може да се отстрани само механично с подходящ инструмент.

### Съхранение

18 месеца след датата на производство в неотворен флакон на хладно и сухо място. Да се съхранява далеч от източници на запалване. Тъй като продуктът съдържа вода, най-добре се съхранява при положителни температури. След отваряне, затворете флакона и използвайте цялото му съдържание в кратък период.

## Внимание!

Изложените данни в тази техническа спецификация могат да бъдат само най-общи указания. Поради намиращите се извън обсега на нашето влияние условия на употреба, както и поради голямото разнообразие от материали, препоръчваме във всеки отделен случай първо да се направят достатъчно собствени опити за пригодността на продукта. Отговорност за конкретни резултати от използването на продукта следователно не може да се поражда от съдържащите се тук данни и указания. В рамките на нашите условия за продажба се поема гаранция само за постоянно високото качество на нашите продукти.

## Опаковка

Флакон от 400 g, тубичка от 50g, 250g

## Технически данни

База:	дисперсия
Цвят:	бял
Плътност (специфично тегло):	1,3 g/cm <sup>3</sup>
Начална якост **:	10 - 14 g/cm <sup>3</sup>
Крайна якост **::	5-6N /mm <sup>2</sup>
Примери за крайна якост при постоянно натоварване ****:	
• дърво/дърво:	3 kg/cm <sup>2</sup>
• алуминий/алуминий:	не се препоръчва, да се използва Express Fix или Total Fix
• дърво/алуминий:	3 kg/cm <sup>2</sup>
• дърво/твърдо PVC:	1 kg/cm <sup>2</sup>
Време за достигане на крайна якост:	24 часа
Отворено време:	ок. 15 мин.
Температурна устойчивост (след втвърдяване):	от -20°C до +70°C
Температура на работа:	от +10°C до +40°C
Запълва неравности:	до 10 mm
Свиване:	ок. 20%
Разход при равни повърхности:	ок. 300 g/m <sup>2</sup>
** Посочените данни са в лабораторни условия. В зависимост от материалите, лепилния слой и условията на употреба, те могат да се различават.	
**** Резултати от практически тестове.	

## Здраве и безопасност

Преди да използвате продукта, моля да се запознаете с Информационния лист за безопасност.

Прочетете информационния лист за безопасност на уеб-сайта [www.mymsds.henkel.com](http://www.mymsds.henkel.com).

Хенкел България ЕООД

Бизнес Парк София, сгр.2, ет.4,

Тел.: 02/806 39 00, [henkel.lepila@bg.henkel.com](mailto:henkel.lepila@bg.henkel.com), [www.moment.bg](http://www.moment.bg)