

# MOMENT Fix Décor

**MOMENT**

ТИ ДАВА СИЛА

## Монтажно лепило за експандиран полистирен

### Характеристики

- За вътрешна употреба - без нужда от проветряване
- Идеален за леки и деликатни елементи на интериорно завършване
- INSTANT TACK® дисперсия с несъдържаща разтворители формула
- Не изисква механично укрепване на фугите
- 120 kg/m<sup>2</sup> първоначално залепване\*
- Бързо съхне върху попиващи повърхности
- Много добри залепващи свойства
- Може да се боядисва след изсъхване
- Силно залепване – особено дърво за дърво
- Запълване на пролуки до 10 mm.
- Минимална температура за нанасяне +10 °C
- Слаб мирис

\* Вътрешен лабораторен метод на Henkel: 12 g/cm<sup>2</sup>

### Област на приложение

Moment Fix Décor е подходящ е за следните повърхности: мазилка (вътрешна), бетон, газобетон, пемза, фибробетон, гипсокартон, гипсофазер, дървени материали (напр. талашит) и твърда полиуретанова пяна.

Не се препоръчва за постоянно потапяне във вода.

### Инструкции за употреба

#### Предварителна обработка

Повърхностите за залепване трябва да бъдат чисти, без прах, мазнини и масла. Повърхностите не трябва да остават влажни дълго време.

За да се осигури стабилно и здраво залепване, едната повърхност трябва да бъде пореста, защото водата трябва да се изпарява.

При силно попиващи основи от рода на гипс, фазер, талашит (без шперплат), глина/тухла е възможно лепилото да съхне много бързо по външната обиколка, а вътрешността да не залепва добре.

За да осигурите добро залепване за силно попиващи повърхности, намокнете повърхността с бутилка с

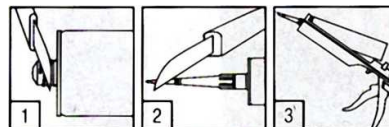


пулверизатор или мокра кърпа преди залепването. За две непопиващи или чувствителни на вода повърхности използвайте PL 700.

За да почистите полепналите остатъци от отделящи препарати върху декоративни полиуретанови плоскости, използвайте шкурка или разтворители от рода на ацетон, преди да нанесете Moment Fix Décor.

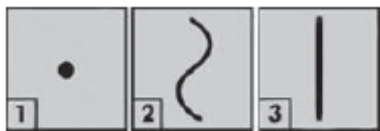
#### Нанасяне

Отрежете върха на флакона над резбата (1). Завийте пластмасовата дюза и отрежете нейния връх по диагонал (2). Поставете флакона в пистолета (3).



Отваряне на пластмасовия флакон

Нанесете лепило върху една от повърхностите: 1) На точки за изглаждане на неравни повърхности, 2) вълнообразно за по-силно първоначално залепване при широки повърхности или 3) на прави линии при по-малки повърхности. При употреба на открито нанасяйте на вертикални ивици.



Нанасяне на лепилото

Пускайте спуська на пистолета след всяко нанасяне, за да не изтича лепило – това не се отнася за сгъваем пистолет.

**Залепване на плоскости, пластмасови декоративни детайли, звукоизолиращи плоскости и др.:**

Поставете плоскостта на 1-2 cm от мястото за залепване, след това я плъзнете на място и натиснете добре. Ако е необходимо, прикрепете тежките материали с декоративни гвоздеи.

Ако долният слой е гладък и здрав, залепете плоскостите направо една за друга. При неравни повърхности препоръчваме да се направи механично закрепена вътрешна конструкция с малки дървени плоскости или ленти от твърд полистирен или полиуретанова пяна (ширина: 5-10 cm, дебелина: 5-20 mm, разстояние между лентите: 30-65 cm, в зависимост от плоскостите за залепване).

## Технически данни

Състав	Дисперсия
Плътност	около 1,30 g/dm <sup>3</sup>
Топлоустойчивост	от -20 °C до +70 °C
Отворено време	около 10 минути
Температура за нанасяне	от +10 °C до +40 °C
Първоначално залепване	10-14 g/cm <sup>2</sup>
Окончателна якост (DIN EN 205)	от 5 до 6 N/mm <sup>2</sup>
Срок на годност	18 месеца при съхраняване на хладно
Време за съхнене	12 ч
Разход	Около 11 m на 6 mm шев или около 400 g/m <sup>2</sup>

## Ограничения

### Почистване

Почиствайте незабавно всички остатъци от лепилото с влажна кърпа. Втвърденият материал може да се отстрани само механично.

### Съхранение

Може да се съхранява в затворен съд на хладно и сухо място до 18 месеца.

Да се съхранява далеч от топлина, огън и искри на хладно място. Тъй като продуктът съдържа вода, е най-добре да се съхранява при температури над нулата.

След отваряне е необходимо да се затвори с капачката, като целият флакон трябва да се използва бързо след отварянето.

## Опаковка

картуш 380ml

## Внимание

Изложените данни в тази техническа спецификация могат да бъдат само най-обща указания. Поради намиращите се извън обсега на нашето влияние условия на употреба, както и поради голямото разнообразие от материали, препоръчваме във всеки отделен случай първо да се направят достатъчно собствени опити за пригодността на продукта. Отговорност за конкретни резултати от използването на продукта следователно не може да се поражда от съдържащите се тук данни и указания. В рамките на нашите условия за продажба се поема гаранция само за постоянно високото качество на нашите продукти.

## Здраве и безопасност

Преди използване на продукта трябва да се разгледа съответния информационен лист за безопасност на материалите, който се предоставя при поискване. Прочетете информационния лист за безопасност на уеб-сайта [www.mymsds.henkel.com](http://www.mymsds.henkel.com).

Хенкел България ЕООД

Бизнес Парк София, сгр.2, ет.4,

Тел.: 02/806 39 00, [henkel.lepila@henkel.com](mailto:henkel.lepila@henkel.com), [www.moment.bg](http://www.moment.bg)