

Kreativer Klassiker: Natur Ambiente.

The creative classic: Natur Ambiente.



Keramik für Kenner.

Kreative Vielfalt, exklusiver Anspruch: „Natur Ambiente“ von Agrob Buchtal Architekturkeramik setzt konsequent auf klassische Qualität in zeitgemäßem Design. Das typische Farbenspiel, das beim Langzeitbrand im Tunnelofen entsteht, macht jede einzelne Fliese zum Unikat. Und weil das Material absolut frostsicher ist, lassen sich auch Übergänge vom Innen- in den Außenbereich wie aus einem Guss gestalten.

Ceramics for connoisseurs.

Creative variety, exclusive standard: "Natur Ambiente" from Agrob Buchtal Architectural Ceramics systematically focuses on classic quality in contemporary design. The typical play of colours developing during the long-time firing process in the tunnel kiln makes every single tile a unique piece. And as the material is absolutely frost-proof, harmonious transitions from indoor towards outdoor areas can be designed to create a unified whole.

Inhalt. Contents.

4	Manufactum
8	Naturkeramik Natural Ceramics
12	Goldline
16	Messing-Dekor Brass decoration elements
18	Plenum
22	Plenum & Buchtal Piazza
24	Buchtal Piazza
26	Historia
30	Riemchen Strip Tile
33	Serienübersicht (Farben, Formate, Formteile) Survey of the series (colours, sizes, special pieces)



Manufactum





Manufactum, 880 weiß
Manufactum, 880 white

Manufactum



Manufactum, 881 apricot



880 weiß
880 white



881 apricot



882 rotbraun
882 red-brown



883 dunkelbraun
883 dark brown



884 dunkelviolet
884 dark violet



Manufactum-Platte,
15 mm stark
Manufactum tile,
15 mm thick

Großzügig und individuell. Durch die changierenden Farben erhalten Fußböden aus Manufactum-Platten ihre charakteristische, individuelle Note. Das großzügige Flair dieser Serie kommt vor allem in Restaurants, Landhotels und gehobenen Ladenlokalen optimal zur Geltung.

Generous and individual. Floors made of Manufactum tiles owe their characteristic, individual look to the iridescent colours. The generous flair of this series presents itself best above all in restaurants, country hotels and exclusive shops.

Manufactum, 883 dunkelbraun
Manufactum, 883 dark brown



Naturkeramik
Natural Ceramics

Naturkeramik, 010S herbstlaub
Natural Ceramics, 010S autumn leaves



Naturkeramik
Natural Ceramics



Naturkeramik, 070S naturrot
Natural Ceramics, 070S natural red



Naturkeramik, 070S naturrot
Natural Ceramics, 070S natural red

Naturkeramik, 948 portofino
und 010S herbstlaub
Natural Ceramics, 948 portofino
and 010S autumn leaves



010S herbstlaub
010S autumn leaves



948 portofino



070S naturrot
070S natural-red



970 braunpalette R12
970 colorado-brown R12

Vielseitig und kreativ. Mit ihrer Vielfalt an Farben, Formaten und Formteilen bietet die Serie Naturkeramik ideale Voraussetzungen für die Entwicklung kreativer, in sich schlüssiger Gesamtkonzepte – im öffentlichen wie im privaten Bereich. Für Schwimmbecken-Umgänge, Terrassen und Treppenanlagen stehen ausgefeilte Systemlösungen zur Verfügung.

Varied and creative. With its variety of colours, sizes and special pieces, the series Natural Ceramics offers an ideal basis for the development of creative and conclusive overall concepts both in public and in private areas. Sophisticated system solutions are available for swimming pool surrounds, terraces and stairs.



Naturkeramik, 948 portofino
und 010S herbstlaub
Natural Ceramics, 948 portofino
and 010S autumn leaves

Goldline



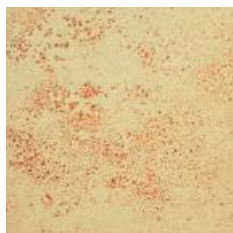
Goldline, 851 goldocker
Goldline, 851 golden ochre



A photograph of a dining area. A square table is covered with a white tablecloth and set for two people with white plates, glasses, and silverware. Two white chairs are tucked under the table. The floor is made of large, reddish-brown square tiles with a decorative border of smaller, multi-colored tiles. A silver ice bucket on a black stand is positioned next to the table. A window in the background shows a view of a building and a red flower in a vase on the windowsill.

Goldline

Goldline, 852 goldsiena
Goldline, 852 golden sienna



850 goldbeige
850 golden beige



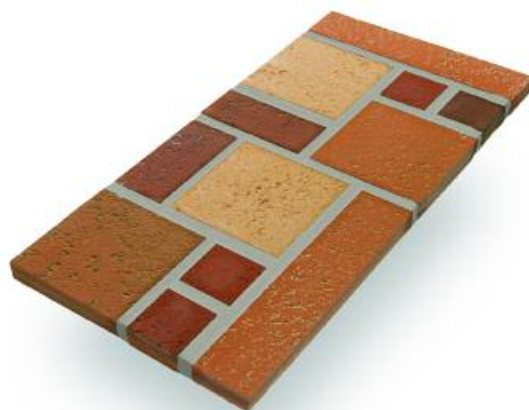
851 goldocker
851 golden ochre



852 goldsiena
852 golden sienna



853 goldbraun
853 golden brown



Exklusiv und effektiv. Mit warmen Farbtönen und feinen Glanzeffekten schafft die Serie Goldline ein Ambiente von exklusiver Ausstrahlung im Restaurant wie im Wohnbereich. Erlesene Dekorationen und ein reichhaltiges Formteilprogramm eröffnen kreative Spielräume.

Exclusive and effective. With its warm colours and the fine gloss effects, the series Goldline creates an exclusive ambience in restaurants as well as in living areas. Exquisite decorative elements and a wide range of special pieces provide scope for creative designs.

Goldline, 850 goldocker
Goldline, 850 golden ochre





Listel Quadrat
Listel Square



Listel Knopf
Listel Button



Listel Naturale

Dekorativ und universell. Ästhetische Akzente setzt die Serie Messing-Dekor. Die drei Einleger, jeweils mit Bordüre, passen perfekt zu allen Serien im Segment „Natur Ambiente“ – auch als Markierungstreifen oder zur optischen Gliederung großer Räume.

Decorative and universal. The series “Brass decoration elements” sets aesthetic accents. The three inserts, each of them with matching border, perfectly harmonize with all tiles of the segment “Natur Ambiente” – also as marking strip or for the visual structuring of large rooms.



Quadrat groß
Square large



Naturale groß
Naturale large



Quadrat klein
Square small



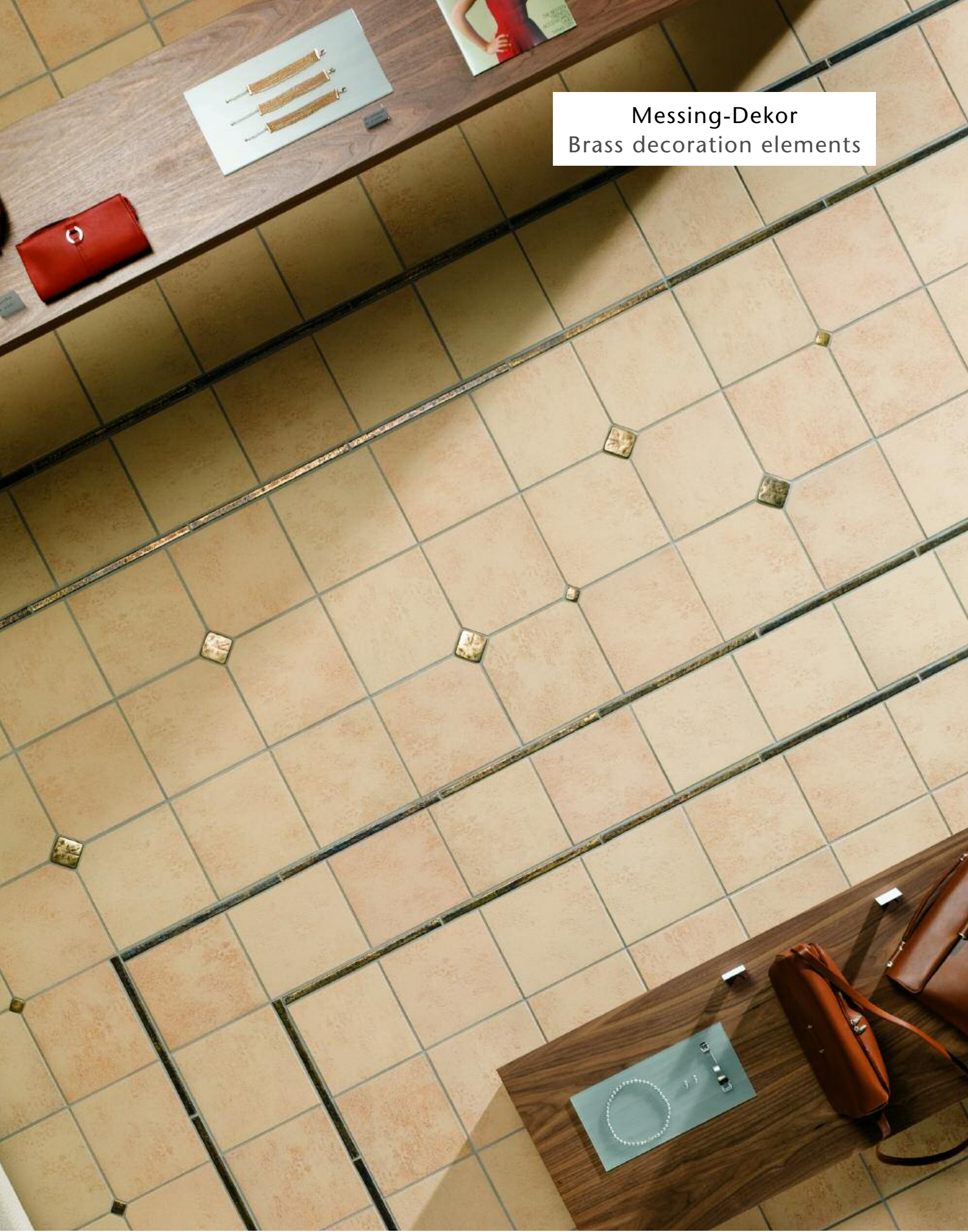
Naturale klein
Naturale small



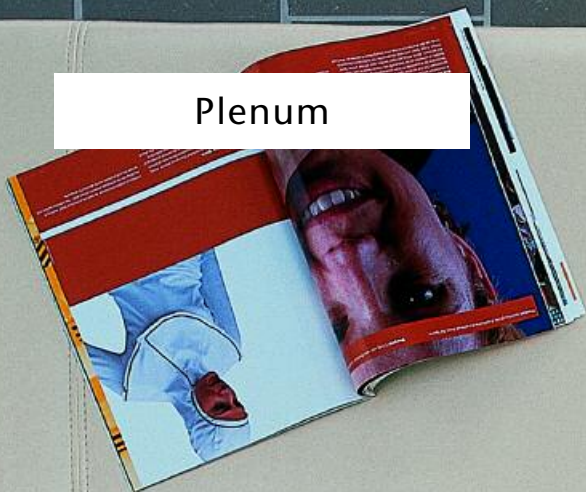
Knopf, Ø 15 mm
Button, Ø 15 mm



Messing-Dekor
Brass decoration elements



Plenum



Plenum, 876 neutralgrau
Plenum, 876 neutral-grey



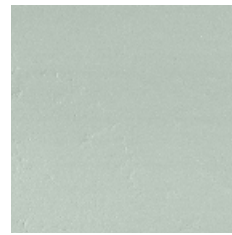
Reizvoll und vielseitig. Die geprägte Oberfläche der Serie Plenum lässt reizvolle Licht- und Schattenspiele entstehen. In der Kombination mit dem keramischen Pflasterstein Buchtal Piazza erlaubt Plenum harmonische Gesamtlösungen vom Innenbereich über die Terrasse bis in den Garten.

Attractive and diverse. The embossed surface structure of the series Plenum creates fascinating light and shadow effects. In combination with the ceramic paving stone Buchtal Piazza, Plenum permits harmonious overall solutions from the interior areas via the terrace out into the garden.

Plenum, 995 braun
Plenum, 995 brown



874 cremebeige
874 cream-beige



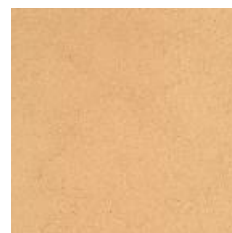
876 neutralgrau
876 neutral-grey



877 dunkelgrau
877 dark grey




995 braun
995 brown




996 hellocker
996 light-ochre





Plenum

Plenum, 996 hellocker
Plenum, 996 light-ochre



Plenum & Buchtal Piazza

Buchtal Piazza, 874 cremebeige
Buchtal Piazza, 874 cream-beige



Plenum, 874 cremebeige
Plenum, 874 cream-beige



860 Navona

Edel und dauerhaft. Mit seiner edlen Anmutung gibt Buchtal Piazza anspruchsvoller Architektur – ob klassisch oder modern – das adäquate Umfeld. Dabei verfügt der keramische Pflasterstein Piazza über eine hohe Trittsicherheit, beste Reinigungsqualitäten und ist praktisch unverwüsthlich.

Noble and durable. Thanks to its elegant look, Buchtal Piazza gives demanding architecture – whether classical or modern – the adequate environment. The ceramic paving stone Piazza presents a high slip resistance, best cleaning characteristics and a practically indestructible robustness.



861 Fiori



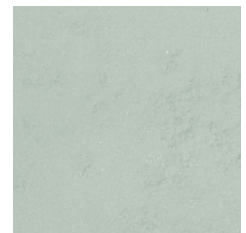
862 San Marco



874 cremebeige
874 cream-beige



863 Fontana



876 neutralgrau
876 neutral-grey



877 dunkelgrau
877 dark grey



Buchtal Piazza, 861 Fiori
Buchtal Piazza, 862 San Marco

Buchtal Piazza



Buchtal Piazza, 861 Fiori

Historia

Historia, 952 graublau
Historia, 952 grey-blue







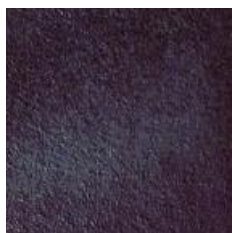
951 tabak
951 tobacco



952 graublau
952 grey-blue



953 dunkelbraun
953 dark brown



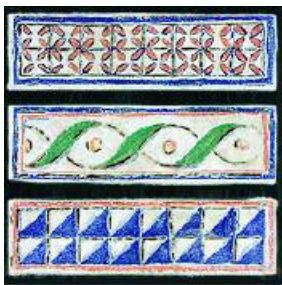
961 patrizierrot
961 patrician-red

Historia

Stilvoll und attraktiv. Den aktuellen Trend „Historismus“ interpretiert die Fliesenserie Historia. Passende Einleger und Bordüren setzen stilvolle Akzente. Damit lassen sich – zum Beispiel in Restaurants – markante Wandflächen gestalten. Im Wohnbereich wird Historia auch als Fußboden zum Blickfang.

Stylish and attractive. The tile series Historia reflects the current trend of “historicism”. Matching inserts and borders set stylish accents. With this series, striking wall surfaces can be designed, for example in restaurants. In living areas, Historia is also an eye-catcher as floor covering.





Historia, 952 graublau
Historia, 952 grey-blue



Riemchen · Strip Tile



Goldline, 850 goldbeige
Goldline, 850 golden beige



Riemchen, 230 beige
Strip Tile, 230 beige

Riemchen Strip Tile

Ein Klassiker auf der Höhe der Zeit. Jede Menge kreatives Potenzial bietet das neue Riemchenprogramm. Dafür sorgen sieben aus dem Natur Ambiente-Spektrum abgeleitete Farbtöne und eine Oberflächenstruktur von unaufdringlicher Eleganz. Farbharmonische Übergänge zwischen Boden und Wand lassen sich damit ebenso überzeugend gestalten wie Fassaden- und Mauerverkleidungen – auf Wunsch auch mit perfekten Ecklösungen.

A Classic Up-To-Date. The new strip tile programme offers immense creative potential. This is ensured by seven colours derived from the range of Natur Ambiente and a surface structure of discreet elegance. With these tiles, transitions between the floor and the walls in harmonizing colours can be designed just as convincingly as facade and wall claddings – upon request also with perfect corner solutions.



230 beige



231 portofino



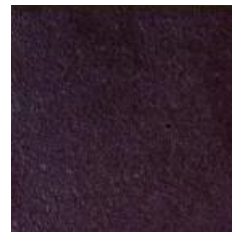
234 neutralgrau
234 neutral-grey



232 naturrot
232 natural-red



235 dunkelgrau
235 dark grey



233 rot-braun-violett
233 red-brown-violet



236 rotbraun
236 red-brown



Riemchen, 235 dunkelgrau
Strip Tile, 235 dark grey
Goldline, 851 goldocker
Goldline, 851 golden ochre

Manufactum

Spaltplatten, unglasiert / Split tiles, unglazed



880 weiß
880 white



881 apricot



882 rotbraun
882 red-brown



883 dunkelbraun
883 dark brown



884 dunkelviolet
884 dark violet

Bodenplatten / Floor tiles:



Bodenplatten, 20 x 20 cm, TS R9
Floor tiles, 20 x 20 cm, TS R9

881-1650 apricot

ohne Abb. / without ill.:

880-1650 weiß / white

882-1650 rotbraun / red-brown

883-1650 dunkelbraun / dark brown

884-1650 dunkelviolet / dark violet

Sockelleisten / Skirtings:



Sockelleisten, 8 x 20 cm
Skirtings, 8 x 20 cm

881-9065 apricot

ohne Abb. / without ill.:

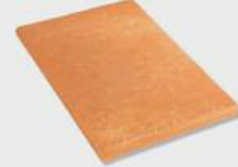
880-9065 weiß / white

882-9065 rotbraun / red-brown

883-9065 dunkelbraun / dark brown

884-9065 dunkelviolet / dark violet

Abschlussplatten / End Tiles:



Abschlussplatten, 20 x 30 cm, TS R9
End Tiles, 20 x 30 cm, TS R9

881-9560 apricot

ohne Abb. / without ill.:

880-9560 weiß / white

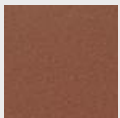
882-9560 rotbraun / red-brown

883-9560 dunkelbraun / dark brown

884-9560 dunkelviolet / dark violet

Naturkeramik / Natural Ceramics

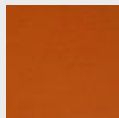
Spaltplatten, unglasiert / Split tiles, unglazed



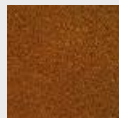
010S herbstlaub
010S autumn
leaves



948 portofino



070S naturrot
070S natural-red



970 braunpalette R12
970 colorado-brown R12

Boden-/Wandplatten / Floor/wall tiles:



Boden-/Wandplatten, 25 x 25 cm
Floor/wall tiles, 25 x 25 cm

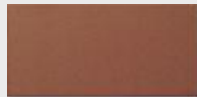
010S-1630 herbstlaub / autumn leaves, TS R11/B

ohne Abb. / without ill.:

070S-1630 naturrot / natural-red, TS R11/B

948-1630 portofino, TS R11/A

970-1630 braunpalette R12 / colorado-brown R12,
TS R12/B



Boden-/Wandplatten, 25 x 12,5 cm
Floor/wall tiles, 25 x 12.5 cm

010S-1010 herbstlaub / autumn leaves, TS R11/B

ohne Abb. / without ill.:

070S-1010 naturrot / natural-red, TS R11/B

948-1010 portofino, TS R11/A

970-1010 braunpalette R12 / colorado-brown R12,
TS R12/B

Riemchen / Strip tiles:



Riemchen, 25 x 8,3 cm
Strip tiles, 25 x 8.3 cm

010S-2110 herbstlaub / autumn leaves, TS R11/B



Riemchen, 25 x 6,2 cm
Strip tiles, 25 x 6.2 cm

010S-2120 herbstlaub / autumn leaves, TS R11/B

ohne Abb. / without ill.:

070S-2120 naturrot / natural-red, TS R11/B

Lieferung als Doppelplatten;
müssen örtlich gebrochen werden.
Supplied as double-tiles;
to be broken by customer.

Naturkeramik / Natural Ceramics

Treppensystem / Stair system:



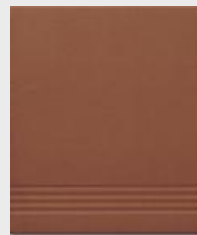
Treppenplatten, 25 x 30 cm
Stair tiles, 25 x 30 cm

010S-9570 herbstlaub / autumn leaves, TS R11/B
ohne Abb. / without ill.:
070S-9570 naturrot / natural-red, TS R11/B
948-9570 portofino, TS R11/A



Treppenplatten Ecke links, 25 x 30 cm
Stair tiles, adjacent round edge left, 25 x 30 cm

010S-9573 herbstlaub / autumn leaves, TS R11/B
ohne Abb. / without ill.:
070S-9573 naturrot / natural-red, TS R11/B
948-9573 portofino, TS R11/A



Treppenplatten Ecke rechts, 25 x 30 cm
Stair tiles, adjacent round edge right, 25 x 30 cm

010S-9574 herbstlaub / autumn leaves, TS R11/B
ohne Abb. / without ill.:
070S-9574 naturrot / natural-red, TS R11/B
948-9574 portofino, TS R11/A

Florentiner Stufensystem / Florentiner stair system:



Florentiner Stufenplatten, 25 x 35 cm
Florentiner stair tiles, 25 x 35 cm

010S-9330 herbstlaub / autumn leaves, TS R11/B
ohne Abb. / without ill.:
070S-9330 naturrot / natural-red, TS R11/B
948-9330 portofino, TS R11/A



Florentiner Eckstück, 35 x 35 cm (links / rechts verwendbar)
Florentiner corner piece, 35 x 35 cm (suitable for left and right)

010S-9335 herbstlaub / autumn leaves, TS R11/B
ohne Abb. / without ill.:
070S-9335 naturrot / natural-red, TS R11/B
948-9335 portofino, TS R11/A



Florentiner Sockel links
Florentiner skirting left

010S-9337 herbstlaub / autumn leaves
ohne Abb. / without ill.:
070S-9337 naturrot / natural-red
948-9337 portofino



Florentiner Sockel rechts
Florentiner skirting right

010S-9338 herbstlaub / autumn leaves
ohne Abb. / without ill.:
070S-9338 naturrot / natural-red
948-9338 portofino

Schenkelplatten / Nosing tiles:



Schenkelplatten, 25 x 12,5 cm
Nosing tiles, 25 x 12.5 cm

010S-4822 herbstlaub / autumn leaves, TS R11/B
ohne Abb. / without ill.:
070S-4822 naturrot / natural-red, TS R11/B
948-4822 portofino, TS R11/A
970-4822 braunpalette R12 / colorado-brown R12, TS R12/B

Sockelleisten / Skirtings:



Sockelleisten, 25 x 8,3 cm
Skirtings, 25 x 8.3 cm

010S-9066 herbstlaub / autumn leaves
ohne Abb. / without ill.:
070S-9066 naturrot / natural-red
948-9066 portofino

Résidence / Residence:*/**



Résidence, 25 x 30 cm
Residence, 25 x 30 cm

010S-55420 herbstlaub / autumn leaves, TS R11/B
ohne Abb. / without ill.:
070S-55420 naturrot / natural-red, TS R11/B

Mauerabdecker / Wall top cover:



Mauerabdecker, 25,5 x 24 cm
Wall top cover, 25.5 x 24 cm

010S-9830 herbstlaub / autumn leaves
ohne Abb. / without ill.:
070S-9830 naturrot / natural-red

Goldline

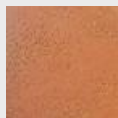
Spaltplatten unglasiert / Split tiles, unglazed



850 goldbeige
850 golden beige



851 goldocker
851 golden ochre



852 goldsienna
852 golden sienna



853 goldbraun
853 golden brown

Boden-/Wandplatten / Floor/wall tiles:



Boden-/Wandplatten, 25 x 25 cm, TS R11/A
Floor/wall tiles, 25 x 25 cm, TS R11/A

852-1630 goldsienna / golden sienna
ohne Abb. / without ill.:
850-1630 goldbeige / golden beige
851-1630 goldocker / golden ochre
853-1630 goldbraun / golden brown



Boden-/Wandplatten, 20 x 30 cm, TS R11/A
Floor/wall tiles, 20 x 30 cm, TS R11/A

852-1660 goldsienna / golden sienna
ohne Abb. / without ill.:
850-1660 goldbeige / golden beige
851-1660 goldocker / golden ochre
853-1660 goldbraun / golden brown



Boden-/Wandplatten, 25 x 12,5 cm, TS R11/A
Floor/wall tiles, 25 x 12.5 cm, TS R11/A

852-1010 goldsienna / golden sienna
ohne Abb. / without ill.:
850-1010 goldbeige / golden beige
851-1010 goldocker / golden ochre
853-1010 goldbraun / golden brown

Bodenbordüren / Floor borders:



Bodenbordüren/Läufer, 25 x 12,5 cm
Floor borders/strip, 25 x 12.5 cm
65050-7110 mehrfarbig / multi-coloured



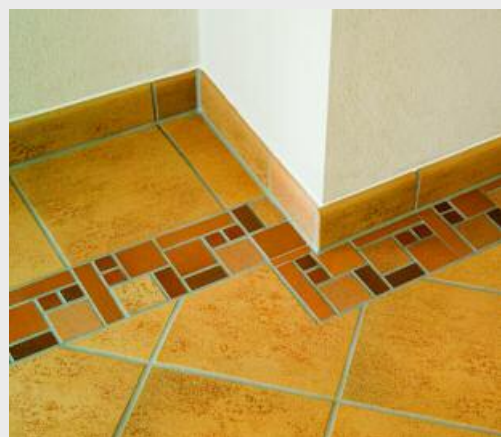
Bodenbordüren/Läufer, 25 x 12,5 cm
Floor borders/strip, 25 x 12.5 cm
65050-7120 mehrfarbig / multi-coloured



Bodenbordüren/Läufer, 25 x 12,5 cm
Floor borders/strip, 25 x 12.5 cm
65050-7130 mehrfarbig / multi-coloured



Bodenbordüren/Ecke, 12,5 x 12,5 cm
Floor borders/corner, 12.5 x 12.5 cm
65050-7121 mehrfarbig / multi-coloured



Mauerabdecker / Wall top cover:



Mauerabdecker, 25,5 x 24 cm
Wall top cover, 25.5 x 24 cm
936-9830 beige***

Résidence / Residence:*/**



Résidence, 25 x 30 cm
Residence, 25 x 30 cm
936-55420 beige*** TS R11/B

Goldline

Florentiner Stufensystem / Florentiner stair system:



Florentiner Stufenplatten, 25 x 35 cm
Florentiner stair tiles, 25 x 35 cm

850-9330 goldbeige / golden beige, TS R11/A
ohne Abb. / without ill.:
851-9330 goldocker / golden ochre, TS R11/A
852-9330 goldsiena / golden sienna, TS R11/A



Florentiner Eckstück, 35 x 35 cm (links / rechts verwendbar)
Florentiner corner piece, 35 x 35 cm (suitable for left and right)

850-9335 goldbeige / golden beige, TS R11/A
ohne Abb. / without ill.:
851-9335 goldocker / golden ochre, TS R11/A
852-9335 goldsiena / golden sienna, TS R11/A

Florentiner Piccolo



Florentiner Piccolo, 25 x 12,5 cm
Florentiner Piccolo, 25 x 12.5 cm

850-9822 goldbeige / golden beige, TS R11/A
ohne Abb. / without ill.:
851-9822 goldocker / golden ochre, TS R11/A
852-9822 goldsiena / golden sienna, TS R11/A
853-9822 goldbraun / golden brown, TS R11/A



Florentiner Sockel links
Florentiner skirting left

850-9337 goldbeige / golden beige
ohne Abb. / without ill.:
851-9337 goldocker / golden ochre
852-9337 goldsiena / golden sienna



Florentiner Sockel rechts
Florentiner skirting right

850-9338 goldbeige / golden beige
ohne Abb. / without ill.:
851-9338 goldocker / golden ochre
852-9338 goldsiena / golden sienna

Sockelleisten / Skirtings:



Sockelleisten, 25 x 8,3 cm
Skirtings, 25 x 8.3 cm

850-9066 goldbeige / golden beige
ohne Abb. / without ill.:
851-9066 goldocker / golden ochre
852-9066 goldsiena / golden sienna
853-9066 goldbraun / golden brown

Messing-Dekor / Brass decoration elements

Einleger / Inserts:



Quadrat groß, 60 x 60 mm
Square large, 60 x 60 mm

F-157



Naturale groß, 60 x 60 mm
Naturale large, 60 x 60 mm

F-160



Quadrat klein, 30 x 30 mm
Square small, 30 x 30 mm

F-153



Naturale klein, 30 x 30 mm
Naturale small, 30 x 30 mm

F-156



Knopf, Ø 15 mm
Button, Ø 15 mm

F-150



Listel Knopf,
15 x 385 mm
Listel Button,
15 x 385 mm

F-161



Listel Quadrat,
15 x 385 mm
Listel Square,
15 x 385 mm

F-162

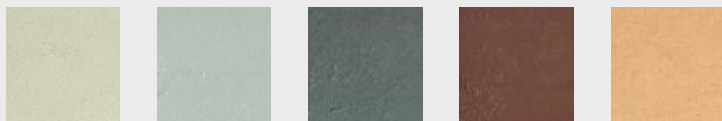


Listel Naturale,
20 x 385 mm

F-163

Plenum

Spaltplatten, unglasiert / Split tiles, unglazed



874 cremebeige / 874 cream-beige
876 neutralgrau / 876 neutral-grey
877 dunkelgrau / 877 dark grey
995 braun / 995 brown
996 hellocker / 996 light-ochre

Boden-/Wandplatten / Floor/wall tiles:



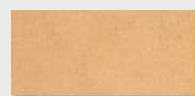
Boden-/Wandplatten, 25 x 25 cm
 Floor/wall tiles, 25 x 25 cm

996-1620 hellocker / light-ochre, TS R11/A
 ohne Abb. / without ill.:
874-1620 cremebeige / cream-beige, TS R11/A
876-1620 neutralgrau / neutral-grey, TS R11/A
877-1620 dunkelgrau / dark grey, TS R11/A
995-1620 braun / brown, TS R11/A



Boden-/Wandplatten, 20 x 30 cm
 Floor/wall tiles, 20 x 30 cm

996-1660 hellocker / light-ochre, TS R11/A
 ohne Abb. / without ill.:
874-1660 cremebeige / cream-beige, TS R11/A
876-1660 neutralgrau / neutral-grey, TS R11/A
877-1660 dunkelgrau / dark grey, TS R11/A
995-1660 braun / brown, TS R11/A



Boden-/Wandplatten, 25 x 12,5 cm
 Floor/wall tiles, 25 x 12.5 cm

996-1100 hellocker / light-ochre, TS R11/A
 ohne Abb. / without ill.:
874-1100 cremebeige / cream-beige, TS R11/A
876-1100 neutralgrau / neutral-grey, TS R11/A
877-1100 dunkelgrau / dark grey, TS R11/A
995-1100 braun / brown, TS R11/A

Treppenplatten / Stair tiles:



Treppenplatten, 25 x 30 cm, rilliert
 Stair tiles, 25 x 30 cm, grooved

996-9570 hellocker / light-ochre, TS R11/A
 ohne Abb. / without ill.:
874-9570 cremebeige / cream-beige, TS R11/A
876-9570 neutralgrau / neutral-grey, TS R11/A
877-9570 dunkelgrau / dark grey, TS R11/A
995-9570 braun / brown, TS R11/A

Sockelleisten / Skirtings:



Sockelleisten, 25 x 8,3 cm
 Skirtings, 25 x 8.3 cm

996-9066 hellocker / light-ochre
 ohne Abb. / without ill.:
874-9066 cremebeige / cream-beige
876-9066 neutralgrau / neutral-grey
877-9066 dunkelgrau / dark grey
995-9066 braun / brown

Schenkelplatten / Nosing tiles:



Schenkelplatten, 25 x 12,5 cm
 Nosing tiles, 25 x 12.5 cm

996-4822 hellocker / light-ochre, TS R11/A
 ohne Abb. / without ill.:
874-4822 cremebeige / cream-beige, TS R11/A
876-4822 neutralgrau / neutral-grey, TS R11/A
877-4822 dunkelgrau / dark grey, TS R11/A
995-4822 braun / brown, TS R11/A



Buchtal Piazza

Keramische Pflastersteine, unglasiert / Ceramic paving stones, unglazed



860 Navona



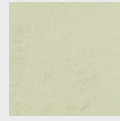
861 Fiori



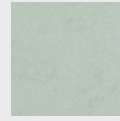
862 San Marco



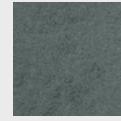
863 Fontana



874
cremebeige
cream-beige



876
neutralgrau
neutral-grey



877
dunkelgrau
dark grey



Pflasterstein, 14,4 x 14,4 cm
Paving stone, 14.4 x 14.4 cm

860-6100 Navona, TS R11/B

ohne Abb. / without ill.:

861-6100 Fiori, TS R11/B

862-6100 San Marco, TS R11/B

863-6100 Fontana, TS R11/B

874-6100 cremebeige / cream-beige, TS R11/B

876-6100 neutralgrau / neutral-grey, TS R11/B

877-6100 dunkelgrau / dark grey, TS R11/B



Pflasterstein, 21,6 x 14,4 cm
Paving stone, 21.6 x 14.4 cm

860-6101 Navona, TS R11/B

ohne Abb. / without ill.:

861-6101 Fiori, TS R11/B

862-6101 San Marco, TS R11/B

863-6101 Fontana, TS R11/B

874-6101 cremebeige / cream-beige, TS R11/B

876-6101 neutralgrau / neutral-grey, TS R11/B

877-6101 dunkelgrau / dark grey, TS R11/B



Pflasterstein, 28,8 x 14,4 cm
Paving stone, 28.8 x 14.4 cm

860-6102 Navona, TS R11/B

ohne Abb. / without ill.:

861-6102 Fiori, TS R11/B

862-6102 San Marco, TS R11/B

863-6102 Fontana, TS R11/B

874-6102 cremebeige / cream-beige, TS R11/B

876-6102 neutralgrau / neutral-grey, TS R11/B

877-6102 dunkelgrau / dark grey, TS R11/B

Historia

Spaltplatten, glasiert / Split tiles, glazed



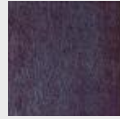
951 tabak
951 tobacco



952 graublau
952 grey-blue



953 dunkelbraun
953 dark brown



961 patrizierrot
961 patrician-red

Beanspruchungsgruppe 3
Stress group 3

Sockelleisten / Skirtings:



Sockelleisten, 25 x 8,3 cm
Skirtings, 25 x 8.3 cm

951-9066 tabak / tobacco

ohne Abb. / without ill.:

952-9066 graublau / grey-blue

953-9066 dunkelbraun / dark brown

961-9066 patrizierrot / patrician-red

Schenkelplatten / Nosing tiles:



Schenkelplatten, 25 x 12,5 cm
Nosing tiles, 25 x 12.5 cm

951-1620 tabak / tobacco

ohne Abb. / without ill.:

961-4822 patrizierrot / patrician-red

Wand-/Bodenplatten / Wall/floor tiles:



Wand-/Bodenplatten, 25 x 25 cm
Wall/floor tiles, 25 x 25 cm

951-1620 tabak / tobacco

ohne Abb. / without ill.:

961-1620 patrizierrot / patrician-red



Wand-/Bodenplatten, 25 x 12,5 cm
Wall/floor tiles, 25 x 12.5 cm

951-1100 tabak / tobacco

ohne Abb. / without ill.:

952-1100 graublau / grey-blue

953-1100 dunkelbraun / dark brown

961-1100 patrizierrot / patrician-red

Riemchen / Strip tiles:



Riemchen, 25 x 8,3 cm
Strip tiles, 25 x 8.3 cm

951-2110 tabak / tobacco

ohne Abb. / without ill.:

952-2110 graublau / grey-blue

953-2110 dunkelbraun / dark brown

961-2110 patrizierrot / patrician-red



Riemchen, 25 x 6,2 cm
Strip tiles, 25 x 6.2 cm

951-2120 tabak / tobacco

ohne Abb. / without ill.:

952-2120 graublau / grey-blue

953-2120 dunkelbraun / dark brown

961-2120 patrizierrot / patrician-red

Historia

Dekorationen / Decorative elements:



Einleger 1, 12,5 x 12,5 cm
Insert 1, 12.5 x 12.5 cm
65070-7151 mehrfarbig / multi-coloured



Einleger 2, 12,5 x 12,5 cm
Insert 2, 12.5 x 12.5 cm
65070-7152 mehrfarbig / multi-coloured



Einleger 3, 12,5 x 12,5 cm
Insert 3, 12.5 x 12.5 cm
65070-7153 mehrfarbig / multi-coloured



Bordüre 1, 25 x 12,5 cm
Border 1, 25 x 12.5 cm
65060-7140 graublau / grey-blue



Ecke 1, 12,5 x 12,5 cm
Corner 1, 12.5 x 12.5 cm
65060-7141 graublau / grey-blue



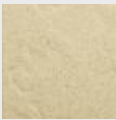
Bordüre 2, 25 x 12,5 cm
Border 2, 25 x 12.5 cm
65061-7140 dunkelbraun / dark brown



Ecke 2, 12,5 x 12,5 cm
Corner 2, 12.5 x 12.5 cm
65061-7141 dunkelbraun / dark brown

Riemchen / Strip Tile

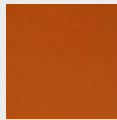
Spaltplatten, unglasiert / Split tiles, unglazed



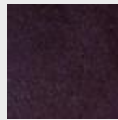
230
beige



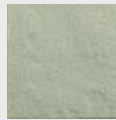
231
portofino



232
naturrot
natural-red



233
rot-braun-violett
red-brown-violet



234
neutralgrau
neutral-grey



235
dunkelgrau
dark grey



236
rotbraun
red-brown

Riemchen / Strip tiles:



Riemchen, 25 x 8,3 cm
Strip Tile, 25 x 8.3 cm
231-2110 portofino
ohne Abb. / without ill.:
230-2110 beige
232-2110 naturrot / natural-red
233-2110 rot-braun-violett / red-brown-violet
234-2110 neutralgrau / neutral-grey
235-2110 dunkelgrau / dark grey
236-2110 rotbraun / red-brown

Eckstück / Corner piece:



Passendes Eckstück in diversen
Längen auf Anfrage lieferbar.
Fitting corner piece in diverse
lengths available upon request.





Deutsche Steinzeug Keramik GmbH

D-92519 Schwarzenfeld

Telefon: +49 (0) 94 35-391-0

Telefax: +49 (0) 94 35-391-34 52

E-Mail: architekturkeramik@deutsche-steinzeug.de

Deutsche Steinzeug Schweiz AG

Seestrasse 43 a, CH-6052 Hergiswil

Phone: +41 (0) 41 63-250-60

Fax: +41 (0) 41 63-250-61

E-Mail: info@deutsche-steinzeug.ch

Deutsche Steinzeug America, Inc.

367 Curie Drive

Alpharetta, GA 30005

USA

Tel.: +1 770 442 55 00

Fax: +1 770 442 55 02

E-Mail: info@dsa-ceramics.com

www.dsa-ceramics.com

Ansprechpartner für weitere Länder
finden Sie im Internet unter:

You will find contact names for
other countries on the internet at:
www.agrob-buchtal.de

