

АКСЕСОАРИ ЗА ПОКРИВИ



*За отводняване
и за вентилация*

*Лесно
Надеждно
Отговорно*



Onduline®

www.onduline-bg.com

АКСЕСОАРИ ЗА ОТВОДНЯВАНЕ

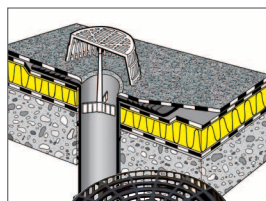
Бързо и надеждно отвеждане на водите



Аксесоарите за покриви, предлагани от фирма „ОНДУЛИН СМ“ ООД, са предназначени за водоотвеждане и вентилиране на покривни системи и тераси. Съвместими са с всички видове битумни мембрани (APP и SBS) и битумни керемиди. Произвеждат се от специален синтетичен каучук (IGOM), притежаващ качества като гъвкавост при ниски температури, устойчивост на UV лъчи, озон и други атмосферни и химични агенти.

ВОДОПРИЕМНИК (воронка)

Воронката е предназначена за вертикално отвеждане на води от плоските покриви, обитаеми тераси и покрив-градини.



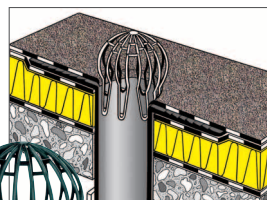
Код 24.
Ø 60-160 mm



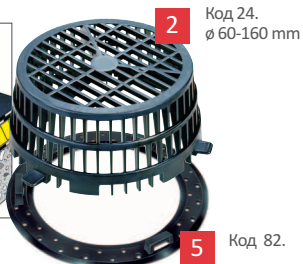
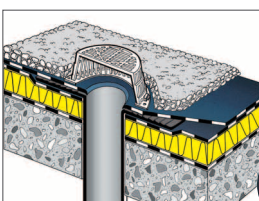
Код 24.1.
Ø 60-200



1
Код 19.1.
Ø 100 h, 250 mm
Код 19.2.
Ø 110 h, 250 mm
Код 20.1.
Ø 125 h, 250 mm



4
Код 26.1.
Ø 75-125



5
Код 82.

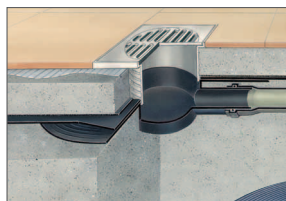
ВОДОПРИЕМНИК (воронка с фиксатор)

Фиксаторът представлява алуминиев пръстен, който позволява механично захващане на хидроизолацията към водоприемника с 6 бр. неръждаеми винта. При модела с подгряване този пръстен е от синтетичен каучук (IGOM) на резба. За по-добра връзка с хидроизолацията фланецът на воронката е оребрен.

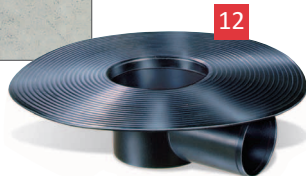


ВОДОПРИЕМНИК (воронка) / СИФОН

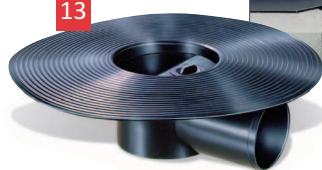
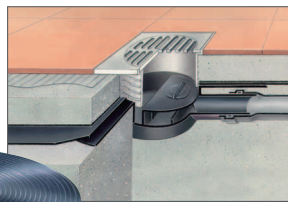
Водоприемниците (воронки) със странично оттичане се препоръчват, когато водоприемникът се намира далеч от вертикалния щранг и за достигането му се налага връзка с хоризонтална тръба. Когато връзката на водоприемника е с битовата канализация, за избягване на неприятната миризма се използва воронката-сифон (само в зони, където не е възможно замръзване). Прилагат се при плоски покриви (обитаеми и необитаеми), мокри помещения, гаражи и др., заедно с полимерна (ABS) или метална (неръждаема) защитна решетка и основа (наставка над сифон).



Код 141. ϕ 50 mm,
h=62 mm
Код 142. ϕ 75 mm,
h=85 mm



Код 144. ϕ 50 mm,
h=62 mm
Код 145. ϕ 75 mm,
h=85 mm

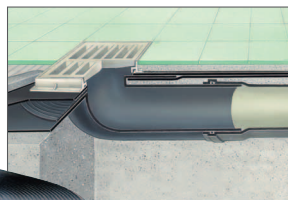


Код 146.

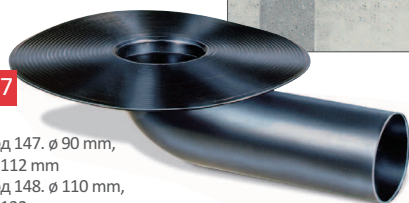


Код 143.
108x108 mm

Код 149.
108x108 mm



Код 147. ϕ 90 mm,
h=112 mm
Код 148. ϕ 110 mm,
h=132 mm

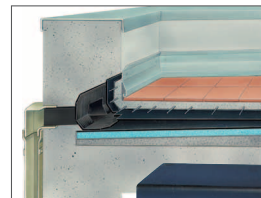


Код 5250.
200x200 mm



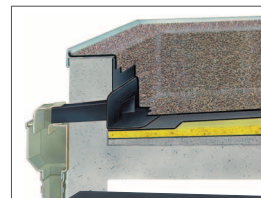
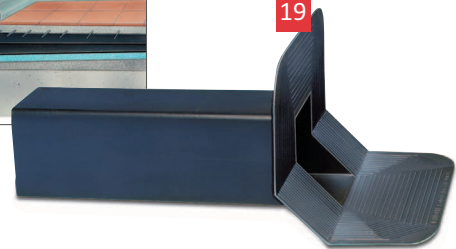
БАРБАКАН

Барбаканът се използва за външно отводняване на тераси, индустриални платформи, плоски покриви, покрити с битумни хидроизолации, APP или SBS. Монтира се под наклон 3° за оптимално оттичане.



Код 39.
100x100, 300 mm

19



Код 39.3.
100x100, 500 mm
Код 45.8.
65x100, 500 mm

20

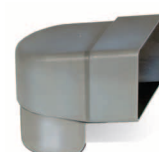


Код 46.1.
65x100, ϕ 80
Код 47.1.
65x100, ϕ 100

Код 40.1.
100x100, ϕ 80
Код 41.1.
100x100, ϕ 100

21

22



Код 44.
100x100 mm

Код 44.1.
65x100 mm

23

24



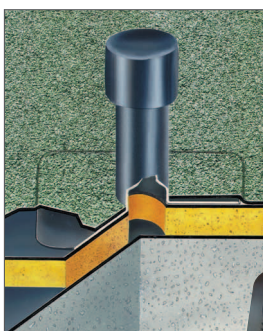
1. Воронка
2. Защитна решетка "Специал"
3. Фиксатор за защитна решетка „Специал“
4. Универсална защитна решетка
5. Пръстен за защитна решетка "Специал"
6. Воронка с фиксатор
7. Воронка с фиксатор (с подгряване и теплоизолация)
8. Защитна решетка
9. Адаптор
10. Уплътнител пръстенов
11. Удължител
12. Воронка странично оттичане
13. Воронка-сифон
14. Защитна решетка (ABS)
15. Защитна решетка (неръждаема)
16. Основа (наставка над сифон)
17. Воронка с хоризонтално оттичане
18. Защитна решетка
19. Барбакан с холкер
20. Барбакан
- 21,22. Връзка за барбакан
- 23,24. Защитна решетка за барбакан

АКСЕСОАРИ ЗА ВЕНТИЛАЦИЯ

За елиминиране на конденза и повече комфорт

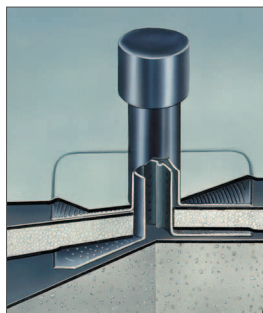
ЗА ПЛОСКИ ПОКРИВИ

Отдушниците се прилагат за отвеждане в атмосферата на остатъчната строителна влага под хидроизолацията и влагата от обитаемите помещения в процеса на експлоатация. Използването им предотвратява проблеми като: надуване (получаване на мехури); отлепване на хидроизолацията от основата; „пържене“ (избягва се прегряване на хидроизолацията). Отдушник „Специал“ се използва съвместно с отдушник „Идеал“, когато е необходима вентилация на две нива (при наличие на топлоизолация). За оптималното функциониране на отдушник „Идеал“ е препоръчително да се използва Битулин Перфор.



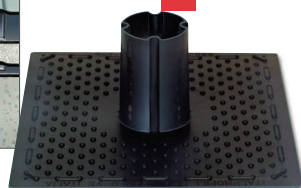
Код 49.6.
Ø 75h, 270 mm

1



Код 51.

2



1. Отдушник „Идеал“
2. Отдушник „Специал“

Onduline®

"ОНДУЛИН СТРОИТЕЛНИ МАТЕРИАЛИ" ООД
Пловдив 4000, ул. "Антик I" № 45
тел.: 032/ 633 490, факс: 032/ 633 669
София, GSM: 088 851 90 95
e-mail: office@onduline-bg.com
www.onduline-bg.com

ЗА СКАТНИ ПОКРИВИ

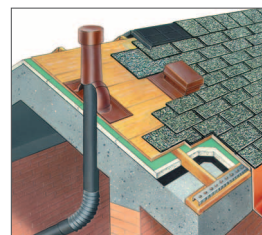
Вентилационният комин се свързва с тръбите на отдушниците на обитаемите помещения (кухни, мокри помещения и др.) и отвежда парите в атмосферата. Състои се от плоска основа и въртяща се на ос тръба. Чрез меката връзка вентилационният комин може да се позиционира на произволно място на покрива. Използва се за покриви с битумни керемиди и хидроизолационни мембрани.

Отдушниците „Специал“ и „Стандарт“ осигуряват вентилация на подпокривното пространство при скатни покриви с битумни керемиди. Отдушниците трябва да бъдат разположени така, че да осигуряват приток на въздух при стрехата и отвеждането му при билото.



3

Код 154. червен
Код 155. черен

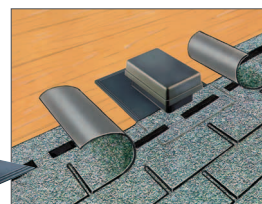
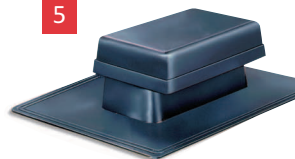


4

Код 156.

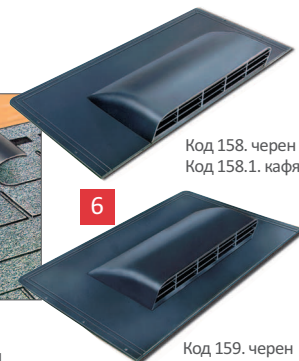
Код 157. черен
Код 157.1. кафяв

5



Код 158. черен
Код 158.1. кафяв

6



Код 159. черен
Код 159.1. кафяв

3. Вентилационен комин
4. Мека връзка
5. Отдушник „Специал“
6. Отдушник „Стандарт“