

Moment FIX PVC & ALU

Монтажно лепило без разтворители за PVC и алуминиеви елементи



Характеристики

- За абсорбиращи и неабсорбиращи повърхности
- Вътрешно и външно приложение, както и върху влажни повърхности
- Първоначална якост* 350 kg/m², не е необходимо материалите да се поддържат механично или с крепежни елементи по време на свързване на лепилото.
- Могат да се правят корекции в рамките на няколко минути
- Без разтворители – идеално и за чувствителни повърхности (например огледала, стиропор, естествен камък)
- Без мирис – идеално и за обитаеми помещения
- Гъвкаво за по-висока устойчивост на вибрации и удари
- Лесно и бързо почистване от повърхностите
- Върху продукта може да се боядисва и също продуктът може да се изскури след втвърдяване
- Не се свива
- 80% от картуша е изработен от рециклирана пластмаса

FLEXTEC polymer Технология на основата на полимери на Henkel, осигуряваща най-висока якост, универсалност и устойчивост на външни условия (вода, метеорологични условия, удари) за трайна фиксация.

Приложение

- MOMENT FIX PVC & ALU е съвместим с множество основи, включително тухли, керамика, бетон, талашит, гипсокартон, шперплат, камък, MDF, дърво, метали, UPVC, стъкло, пластмаса*, боядисани повърхности*, огледала**.
- Всички абсорбиращи и неабсорбиращи повърхности са подходящи. С изключение на PE, PP, PTFE, акрилно стъкло, пластмаси със специфични добавки като фталати, мед и месинг. За повърхности с допълнително покритие се препоръчва проверка за съответствие на продукта или професионална консултация. Може да се ползва за влажни повърхности, ако лепилото има възможност да изсъхне. Не се препоръчва за постоянно потапяне във вода. При употреба на открито се уверете, че втвърденият слой на лепилото не е изложен на пряка слънчева светлина / UV радиация.
- Залепването на естествени камъни (например подпрозоречни первази от мрамор / гранит) е възможно, само ако естественият камък е с минимална дебелина от 10 mm.

*Направете предварителен тест, за да определите подходящото свързване, защото има много различни повърхности. Залепването с MOMENT FIX PVC & ALU върху полистиренова пяна (стиропор) може да се подобри значително чрез предварително покриване



с разрежено лепило за дърво. Смесете лепило за дърво в съотношение 1:1 с вода и разпространете върху повърхността. След изсъхването на основата MOMENT FIX PVC & ALU е готов за нанасяне.

**Използвайте огледала съгласно DIN EN 1036-1, попитайте за технически съвет за едромасабни предмети.

Инструкции за употреба

Предварителна обработка:

Повърхностите за залепване трябва да са сухи, чисти, без масла, грес, прах, свободни частици. Ако има вода върху абсорбиращите повърхности, трябва да бъде премахната. В случай на замърсени повърхности отстранете замърсяването с подходящ разтворител или изшлайфайте повърхността и след това почистете праха. Ако е необходимо, преди приложение облепете с фолио или тиксо съседната зона. Проверете дали боята или покритията са здраво захванали към основата, а ако това не е така, тогава ги отстранете.

В случай на неизвестни материали или критични приложения се препоръчва да се извършат предварителни тестове за залепване или да се свържете с нашия отдел за техническо обслужване.

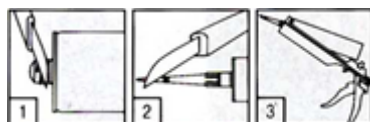
Втвърдяването на лепилото изисква поемане на малко количество влага (от атмосферата и/или от повърхностите). Залепването на много гладки повърхности може да се подобри с грундове, като "Haftreiniger" P 819 или Terostat 450.

Нанасяне:

Отрежете върха на картуша над резбата (1). Завийте пластмасовия накрайник и отрежете върха му (2).

Поставете картуша в пистолета (3).

Поради формулата с много висока лепливост продуктът има висок вискозитет. Затова изрежете крайника достатъчно (мин. 8 mm диаметър) или във V-образна форма.



Нанесете лепило върху повърхността на един от елементите, които ще се залепят: На точки (1), за да се изравнят неравните повърхности, във вълнообразна форма (2) за по-висока първоначална лепливост при големи повърхности или в прави линии при по-малки повърхности (3). При употреба на открито нанесете вертикални линии.



Освободете пистолета след нанасяне, за да спрете излизане на лепилото. (не важи за съваем пистолет (DW111/120)).

Приложете натиск с ръка, за да фиксирате елементите, които ще се залепят. Ако е необходимо (например тежки предмети и предмети под напрежение), използвайте лепенки, клинове или подпори, за да държите сглобените елементи заедно в продължение на първите часове (поне 24 часа) от втвърдяването. Неправилно позициониран елемент може лесно да се разхлаби и да се препозиционира през първите няколко минути след нанасянето на лепилото. Отново приложете натиск. Минималната дебелина на слоя лепило трябва да е 1 mm, за да се осигури вентилация.

Важно в случай на 2 неабсорбиращи повърхности:

Лепилото не трябва да образува непрекъснати зони, тъй като е необходим контакт с въздух/влага за стягане на лепилото. Уверете се, че слепващите линии не се обединяват!

Почистване:

Почистете инструментите и оборудването за нанасяне незабавно след приключване. Използвайте вода с много сапун, бял спирт, етанол или други разтворители за почистване. Втвърденият продукт може да бъде отстранен само механично (например с нож или скрепер).

След втвърдяване:

Когато е напълно втвърден, MOMENT FIX PVC & ALU може да се боядисва, акрилните бои на водна основа са особено подходящи.

Препоръчваме предварителна проверка поради многото различни бои. Кислородно-втвърдяващите бои (например с алкидна смола) показват по-продължително сушене/лепливост. 2K епоксидните бои показват лоши свойства на изравняване.

Технически данни

НЕВТВЪРДЕН ПРОДУКТ

| | |
|--------------------------------------------------------------------------------|----------------------------------------------------------------------------------|
| Суровина | Flextec®-Polymer (силан модифициран полимер (STP) с втвърдяване при влага) |
| Цвят | Бял |
| Мирис | Лек, алкохол |
| Температура на нанасяне: | +5°C до +40°C (на основата и околната среда) |
| Консистенция | Пастообразна, без свличане |
| Плътност (ISO 2811-1) | ~1,65 g/cm ³ |
| Време за формиране на кора (23°C, 50% относителна влажност) | ~5 минути |
| Отворено време | ~15 минути |
| Време за втвърдяване (23°C, 50% относителна влажност, основа 20 x 10 mm) | ~2 mm / 24 часа |
| Първоначална лепливост | ~35 g/cm ² |
| Срок на годност при съхранение | Картуш 18 месеца |

От датата на производство, ако се съхранява в неотворен оригинален картуш, при сухи условия и защитен от пряка слънчева светлина при температури между +5°C и 25°C.

ВТВЪРДЕН ПРОДУКТ

| | |
|------------------------------------------------------------|-------------------------------------------------------------------------------|
| Твърдост по „Шор“ А (ISO868) | ~60 |
| Модул на еластичност при 100% удължение (DIN 53504, S2) | ~1,3 N/mm ² |
| Удължаване при скъсване (DIN 53504, S2) | ~90 - 100% |
| Якост на опън (DIN 53504, S2) | ~1,3 N/mm ² |
| Крайна якост (EN 205) | ~1,5 N/mm ² (сила на срязване при припокриване, дърво/дърво) |
| Работна температура | -30°C до +80°C, 100°C за кратък период |
| Покритие върху равни повърхности | ~300 g/m ² |
| Свиваемост (ISO 10563) | ~3% |

Ограничения

Съхранение:

Съхранявайте при сухи условия при температури между +10°C и 25°C. Продуктът не се поврежда от замръзване, но избягвайте силна промяна на температурата по време на съхранение.

Ограничения в приложението:

Препоръчително е да тествате съвместимостта на MOMENT FIX PVC & ALU с боядисани повърхности или ако ще бъде боядисвано върху MOMENT FIX PVC & ALU след нанасянето. Боите, които се взаимосвързват при наличие на кислород, могат да покажат по-продължително време на съхнене, лепливост или обезцветяване, особено при бои с алкидна смола. Боядисвайте върху продукта само ако е напълно втвърден.

Не използвайте MOMENT FIX PVC & ALU като уплътнител върху битумни или строителни материали, които могат да отделят масла, пластификатори или разтворители, които биха могли да навредят на продукта.

Продуктът не е подходящ за приложения с водно

налягане или постоянно потапяне под вода, например в плувни басейни под водната линия, водопроводни тръби. Не използвайте MOMENT FIX PVC & ALU за запечатване на вани, мивки или плочки на стени/подове в бани.

Продуктът може да се използва за свързване на огледалата само ако огледалното покритие и защитният лак съответстват на EN 1036-1. При непознато качество на огледалата и големи проекти поисквайте одобрение от производителя на огледалата.

Опаковка

картуш 270 ml

Здраве и безопасност

Преди да използвате продукта, вижте съответния Информационен лист за безопасност на материалите, който е достъпен при поискване.

Информацията, предоставена в този Лист с технически данни (ЛТД), включително препоръките за употреба и приложение на продукта, е основана на нашите знания и опит с продукта към датата на този Лист с технически данни. Продуктът може да има различни приложения, както и различаващи се приложения и условия за работа във Вашата среда, които са извън контрола ни. Следователно Henkel не носи отговорност за съответствието на нашия продукт с начина и условията на употреба, както и за планираните приложения и резултати. Препоръчваме да проведете собствени тестове, за да потвърдите това съответствие на нашия продукт.

Всякаква отговорност по отношение на информацията в Листа с технически данни или която и да е друга писмена или устна препоръка(и), отнасяща се до въпросния продукт, е изключена, освен ако изрично не е постигнато съгласие за друго и освен когато е свързано със смърт или лично нараняване, причинени от наша небрежност, и с всяка отговорност, включена в действащото законодателство за задължителната отговорност за продукта.“